

## **1 PRIEDAS**

**Klaipėdos VJUD 2015-11-30 projektavimo užduotis T-129**

VĮ KLAIPĖDOS VALSTYBINIO JŪRŲ UOSTO DIREKCIJA

TVIRTINU

L. e. infrastruktūros direktoriaus pareigas

Gediminas Žumaras



PROJEKTAVIMO UŽDUOTIS

2015-11-30 Nr. T- 129


Klaipėda

<b>1. Projekto pavadinimas (objektas)</b>	Klaipėdos valstybinio jūrų uosto krantinių Nr. 82, Nr. 83, Nr. 84, Nr. 85, Nr. 86, Nr. 87, Nr. 88, Nr. 89 rekonstravimas Nemuno g. 24, Klaipėdoje.
<b>2. Užsakovas</b>	VĮ Klaipėdos valstybinio jūrų uosto direkcija.
<b>3. Statybos vieta</b>	LKAB „Klaipėdos Smeltė“ nuomojama teritorija, Nemuno g. 24, Klaipėda.
<b>4. Statinio kategorija</b>	Ypatingas statinys.
<b>5. Projekto etapas</b>	Techninis projektas.
<b>6. Statinio statybos rūšis</b>	Rekonstravimas.
<b>7. Esami krantinių parametrai</b>	krantinė Nr. 82 – ilgis 184,00 m; krantinė Nr. 83 – ilgis 50,00 m; krantinė Nr. 84 – ilgis 50,00 m; krantinė Nr. 85 – ilgis 50,00 m; krantinė Nr. 86 – ilgis 50,00 m; krantinė Nr. 87 – ilgis 50,00 m; krantinė Nr. 88 – ilgis 70,00 m; krantinė Nr. 89 – ilgis 50,00 m. Krantinių Nr. 82, Nr. 83, Nr. 84, Nr. 85, Nr. 86, Nr. 87, Nr. 88, Nr. 89 skaičiuojamojo laivo vandentalpa – 60 000 t.
<b>8. Krantinių paskutinės rekonstrukcijos metai</b>	2006 m.
<b>9. Projektiniai skaičiuojamojo laivo parametrai</b>	9.1. ilgis –360 m; 9.2. plotis –56 m; 9.3. vandentalpa – 140 000 t; 9.4. grimzlė – -13,20 m.
<b>10. Projektavimo darbų apimtis</b>	10.1. Atlikti esamų krantinių Nr. 82, Nr. 83, Nr. 84, Nr. 85, Nr. 86, Nr. 87, Nr. 88, Nr. 89 konstrukcinius skaičiavimus (kiekvienai krantinei atskirai), nustatant, koks yra galimas akvatorijos dugno prie esamų krantinių maksimalus išgilinimas. Atliktus skaičiavimus atskiroje byloje pateikti Uosto direkcijai. 10.2. Remiantis atliktais krantinių konstrukcinių skaičiavimų rezultatais parengti krantinių Nr. 82, Nr. 83, Nr. 84, Nr. 85, Nr. 86, Nr. 87, Nr. 88, Nr. 89 rekonstravimo techninį projektą, numatant padidinti gylius prie esamų krantinių Nr. 82, Nr. 83, Nr. 84, Nr. 85, Nr. 86, Nr. 87, Nr. 88, Nr. 89 iki 13,80 m. Skaičiuojamojo laivo vandentalpą padidinti iki 140 000 tonų, esant poreikiui

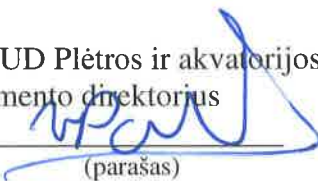
	<p>pakeičiant krantinių Nr. 82, Nr. 83, Nr. 84, Nr. 85, Nr. 86, Nr. 87, Nr. 88, Nr. 89 švartavimo įrangą (vadovaujantis EAU 2014 ir VĮ KVVJUD 2015-01-27 protokolu Nr. V 2-9) ir (arba) jos išdėstymu.</p> <p>10.3. Gauti statybą leidžiantį dokumentą.</p> <p>10.4. Nustatyti skaičiuojamąją statybos darbų kainą (paruošti darbų kiekių žiniaraščius su išskirta kiekviena darbo pozicija su unikaliu numeriu). Skaičiuojamąją statybos kainą kiekvienai krantinei nustatyti atskirai.</p> <p>10.5. Paruošti darbų kiekių žiniaraščius rangos konkursui.</p>
<b>11. Kitos papildomos sąlygos</b>	<p>11.1. Visus reikiamus papildomus išėities duomenis (papildomus kontrolinius inžinerinius geologinius tyrimus (užsakovui pateikti atliktų inžinerinių geologinių tyrimų ataskaitų 2 egz. ir 1 egz. skaitmeninėje laikmenoje), patikslintą topografinę nuotrauką, esamų statinių tyrimus ir kt.), reikalingus šiam projektui paruošti, paruošia tiekėjas.</p> <p>11.2. Išėities duomenis, kuriuos pateikia užsakovas, esant būtinybei, patikslina tiekėjas.</p> <p>11.3. Tiekėjas Uosto direkcijos techninei tarybai pirmam tarpiniam derinimui turi parengti ir pateikti techninio projekto sprendinių projektinius pasiūlymus.</p> <p>Gavus Uosto direkcijos techninės tarybos pritarimą pateiktiems projektinių pasiūlymų sprendiniams, toliau rengti techninį projektą. Parengus projektą, galutinius jo sprendinius pristatyti Uosto direkcijos techninei tarybai.</p> <p>11.4. Techninio projekto ekspertizę užsako ir už ją sumoka Uosto direkcija.</p> <p>11.5. Techninį projektą suderinti su uosto naudotoju – LKAB „Klaipėdos Smeltė“.</p> <p>11.6. Projektuotojas turės per vieną darbo dieną raštu pateikti atsakymus į klausimus, gautus viešojo konkurso metu, išaiškinti šio objekto rangovui.</p> <p>11.7. Specialiuosius architektūros reikalavimus ir kitas sąlygas, reikalingas šiam projektui paruošti, iš atitinkamų institucijų gauna ir, esant poreikiui, patikslina tiekėjas.</p> <p>11.8. Krantinių apkrovos nebus keičiamos.</p>
<b>12. Užsakovo pateikiami duomenys (pasirašius sutartį)</b>	<p>12.1. „Krantinių Nr. 90–96 akvatorijos gilinimo darbai iki -14,0 m gylio ir krantinių Nr. 82–89 akvatorijos gilinimo darbai iki -13,80 m gylio“ Nemuno g. 24, Klaipėdoje, gilinimo darbų projektas, 2013 m.</p> <p>12.2. Krantinių techniniai pasai, turima statybos darbų dokumentacija.</p>
<b>13. Privalomieji techninio projekto rengimo dokumentai</b>	<ul style="list-style-type: none"> <li>– Lietuvos Respublikos statybos įstatymas;</li> <li>– STR 1.01.06: 2013 „Ypatingi statiniai“;</li> <li>– STR 1.01.05: 2007 „Normatyviniai statybos techniniai dokumentai“;</li> <li>– STR 1.05.06: 2010 „Statinio projektavimas“;</li> <li>– STR 1.04.01: 2005 „Esamų statinių tyrimai“;</li> <li>– STR 2.01.01(1):2005 Esminis statinio reikalavimas „Mechaninis atsparumas ir pastovumas“;</li> <li>– (LST EN 1996-1-1:2006)- (LST EN 1997-2:2007) Eurokodas 7;</li> <li>– STR.1.09.04:2007 „Statinio projekto vykdymo priežiūra“;</li> <li>– EAU 2012 „Hidrotechninių statinių, uostų ir vandens kelių</li> </ul>

	komiteto rekomendacijos“ – rekomenduojamas; – PIANC -2012 „Fenderių sistemų projektavimo gairės“; – kiti Lietuvos Respublikoje galiojantys teisės aktai.
<b>14. Projektinės dokumentacijos skaičius</b>	Rengiami 5 projekto egzemplioriai lietuvių kalba, 2 egz. skaitmeninėje laikmenoje PDF ir DWG formatu.


VĮ KVVJUD Plėtros skyriaus viršininkas

  
\_\_\_\_\_  
(parašas)  
Algimantas Kungys  
2015-11-24  
\_\_\_\_\_  
(data)


VĮ KVVJUD Plėtros ir akvatorijos priežiūros departamento direktorius

  
\_\_\_\_\_  
(parašas)  
Vidmantas Paukštė  
2015-11-29  
\_\_\_\_\_  
(data)

VĮ KVVJUD uosto kapitonas

  
\_\_\_\_\_  
(parašas)  
Adomas Alekna  
2015-11-24  
\_\_\_\_\_  
(data)

LKAB „Klaipėdos Smeltė“

  
\_\_\_\_\_  
(parašas)  
GINTARAS SADAUSKIS  
(pareigos, vardas ir pavardė) *Techninis vadovas*  
*Gintaras Sadauskis*  
\_\_\_\_\_  
(data) 20151127

Vida Čepulienė, 499 628



## **2 PRIEDAS**

**Krantinių Nr. 82 – 89 konstrukciniai pjūviai**





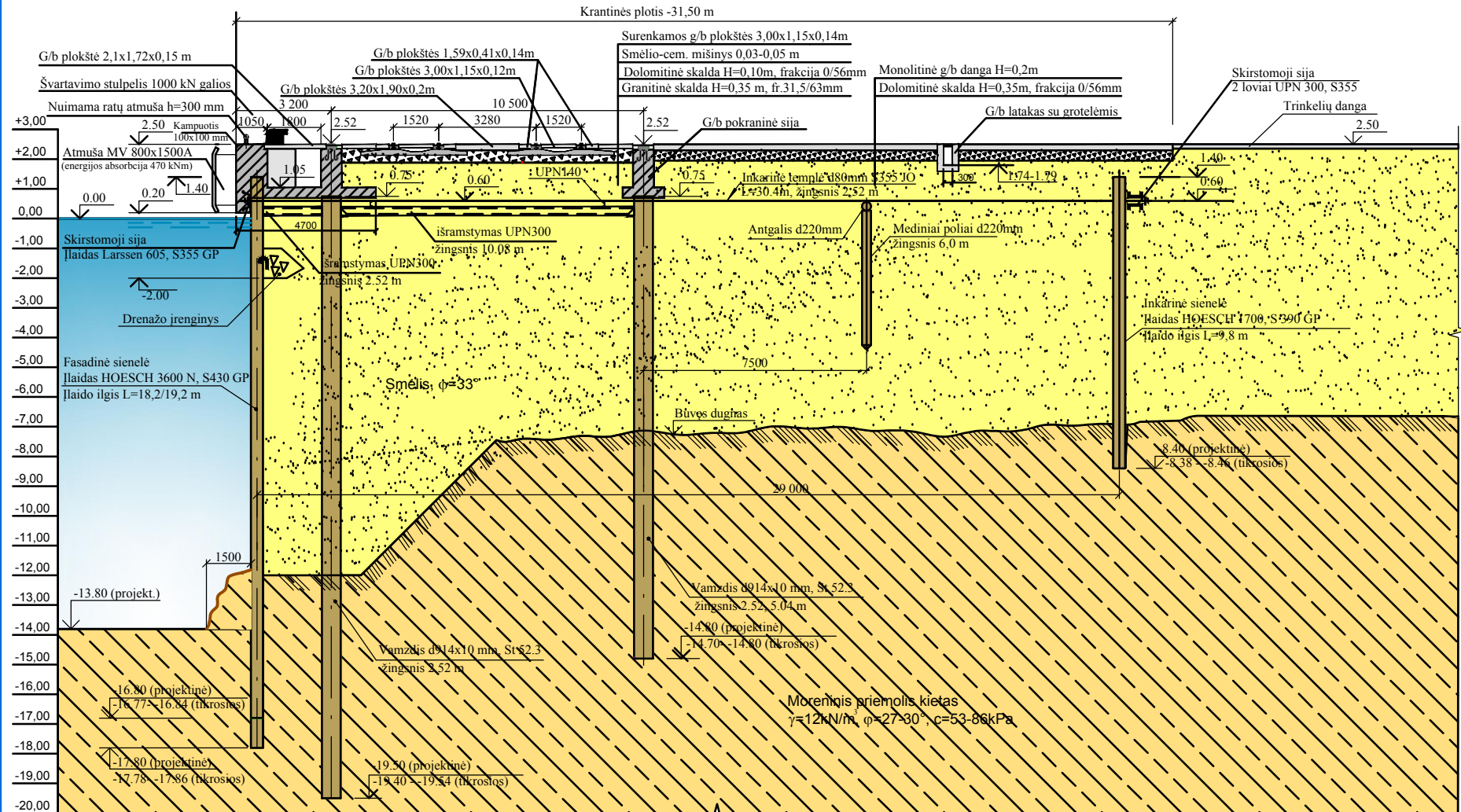
VĮ Klaipėdos valstybinio  
jūrų osto direkcija  
KRANTINĖ NR. 83  
TECHNINIS PASAS  
(papildymas Nr. 2)  
Priedas Nr. 2.

Mastelis M 1:200  
KONSTRUKCINIS PJŪVIS 1 - 1

HIDRO



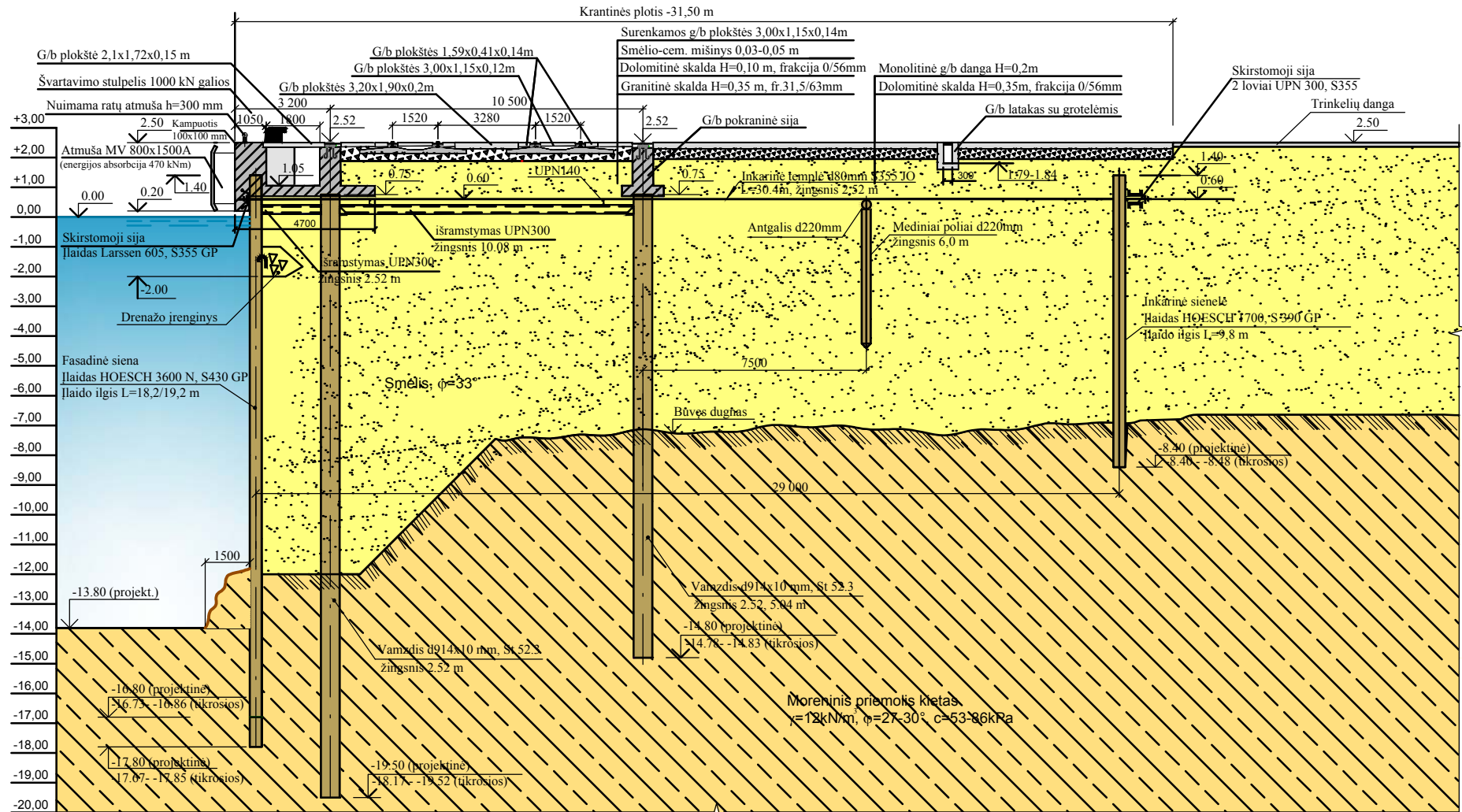
SFERA





VĮ Klaipėdos valstybinio  
jūrų uosto direkcija  
KRANTINĖ NR. 84  
TECHNINIS PASAS  
(papildymas Nr. 2)  
Priedas Nr. 2.

Mastelis M 1:200  
KONSTRUKCINIS PJŪVIS 1 - 1





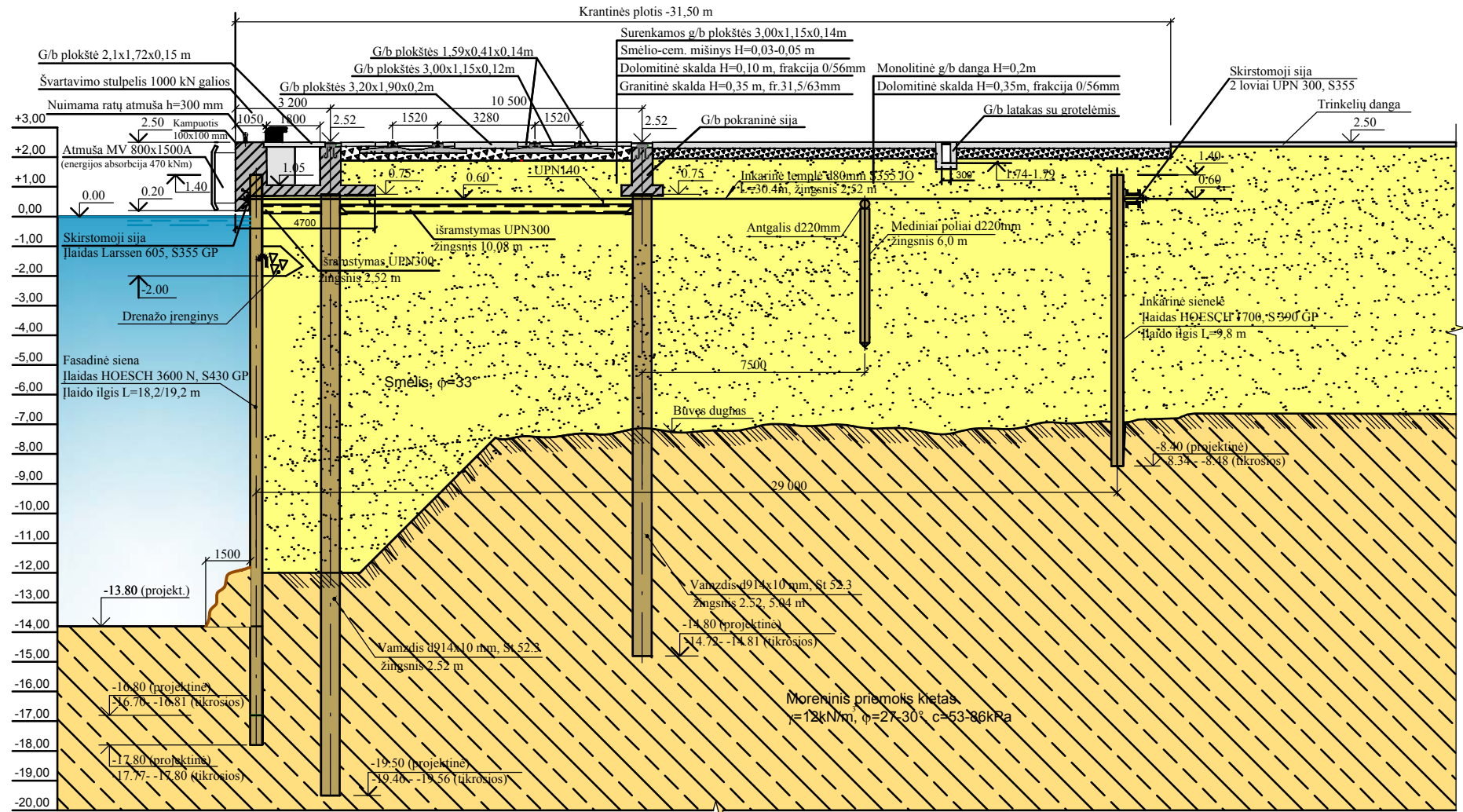






VĮ Klaipėdos valstybinio  
jūrų uosto direkcija  
KRANTINĖ NR. 87  
TECHNINIS PASAS  
(papildymas Nr. 2)  
Priedas Nr. 2.

Mastelis M 1:200  
KONSTRUKCINIS PJŪVIS 1 - 1







VĮ Klaipėdos valstybinio  
jūrų uosto direkcija  
KRANTINĖ NR. 89  
TECHNINIS PASAS (PAPILDIMAS NR. 2)  
Priedas Nr. 4.2.

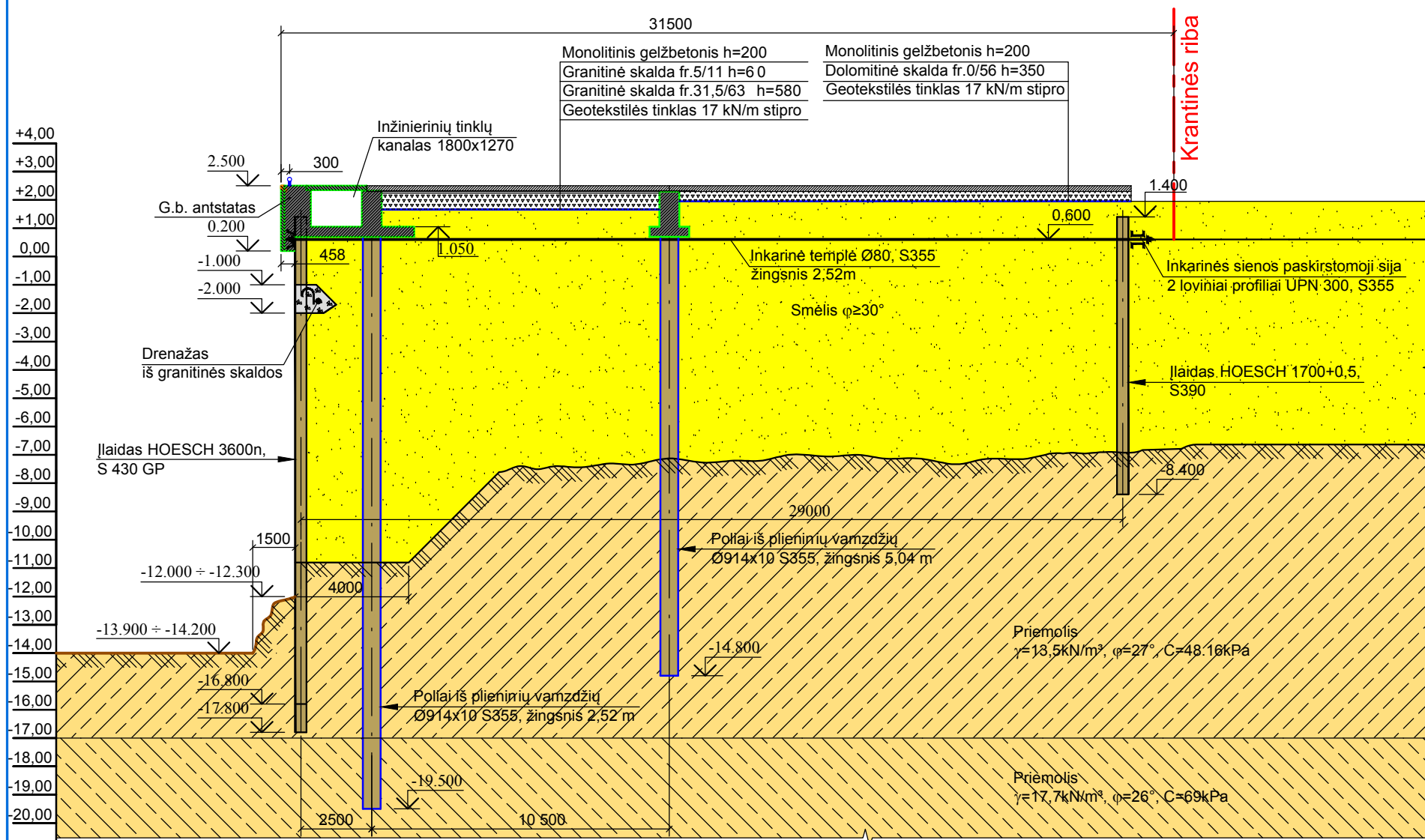
Mastelis M 1:200

KONSTRUKCINIS PJŪVIS 2 - 2 **HIDRO**



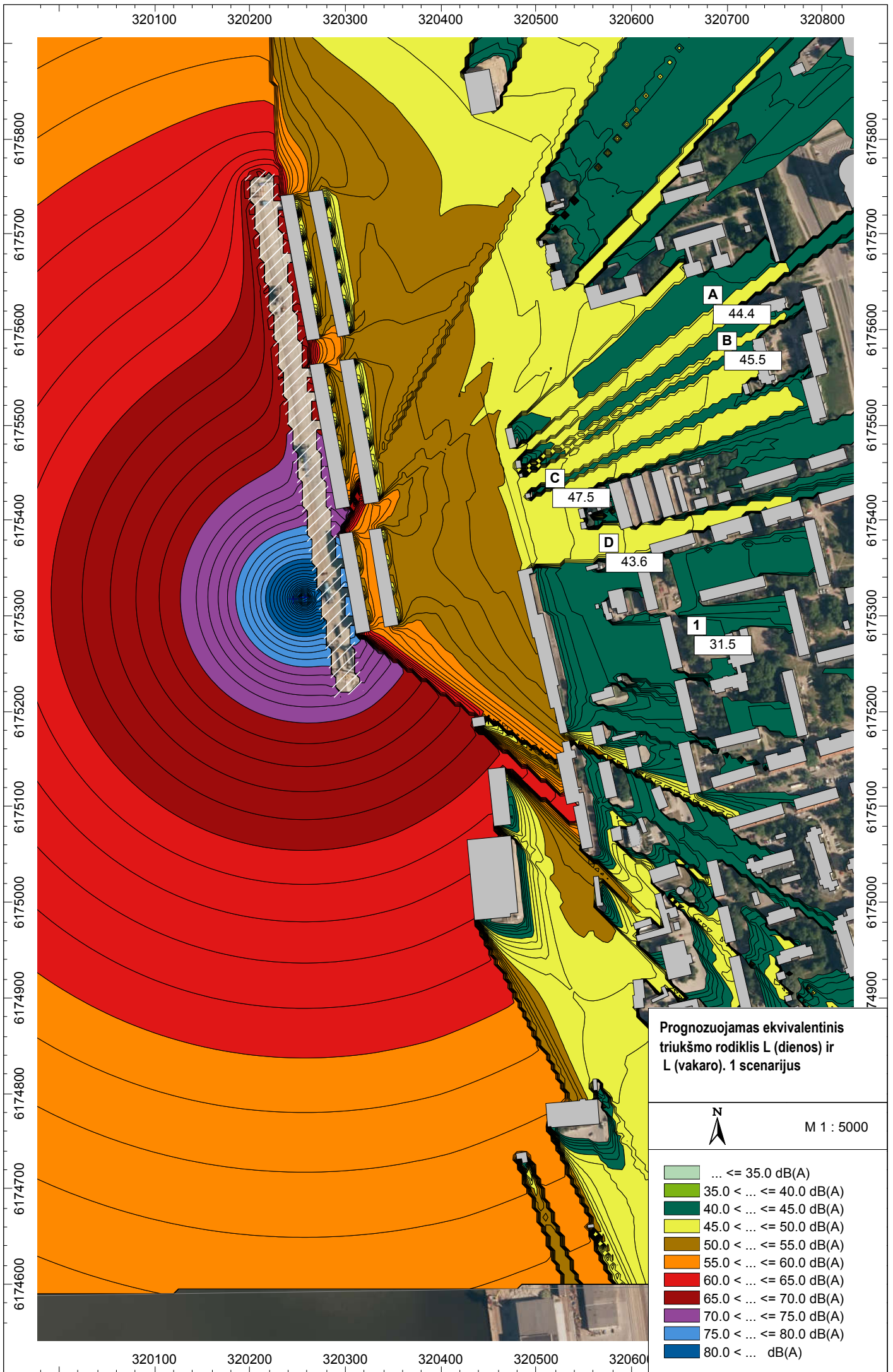
**SFERA**

Ruožas tarp Pk3+5



### **3 PRIEDAS**

**Triukšmo modeliavimo rezultatai**

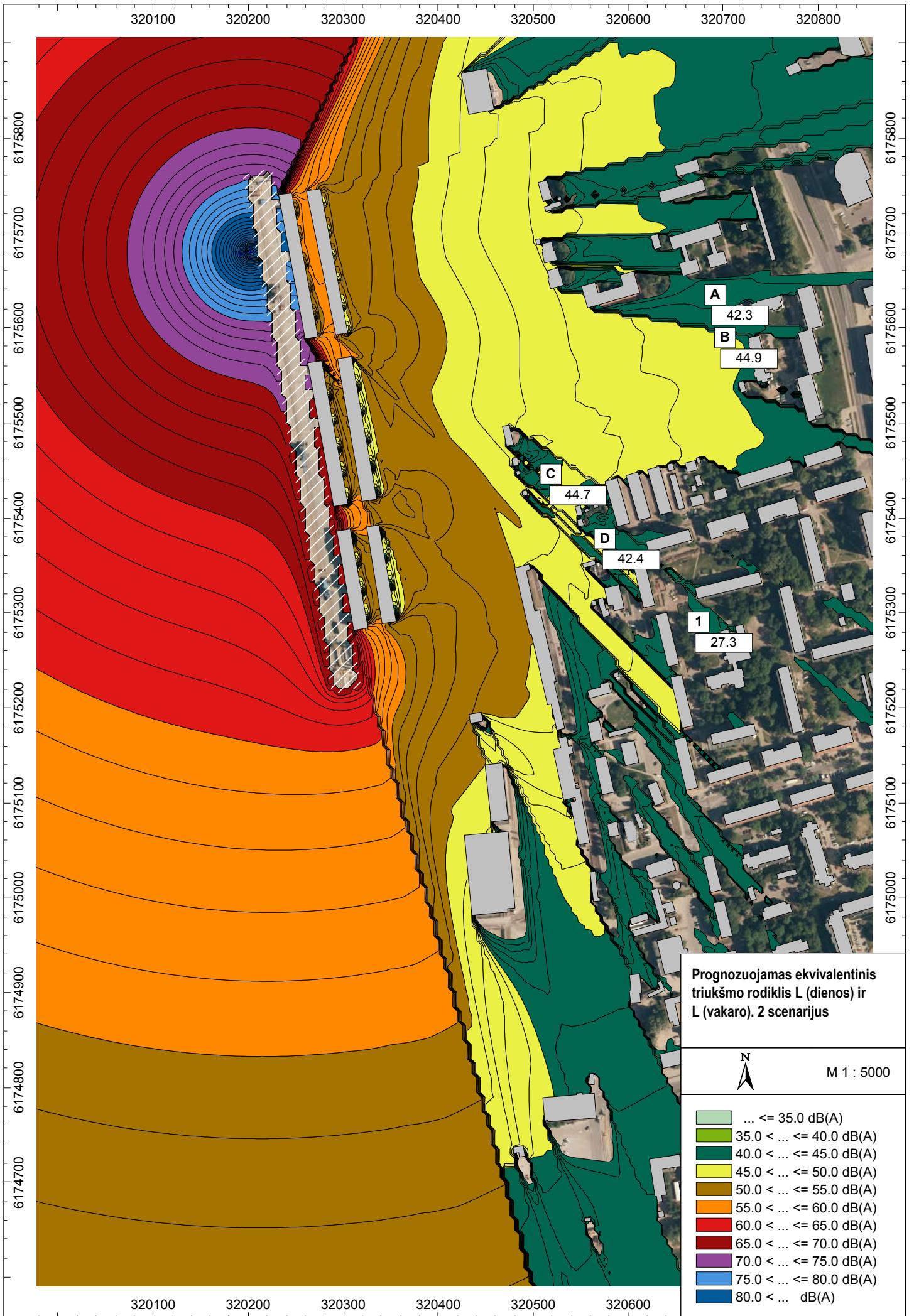


Prognozuojamas ekvivalentinis triukšmo rodiklis L (dienos) ir L (vakaro). 1 scenarijus



M 1 : 5000

- ... <= 35.0 dB(A)
- 35.0 < ... <= 40.0 dB(A)
- 40.0 < ... <= 45.0 dB(A)
- 45.0 < ... <= 50.0 dB(A)
- 50.0 < ... <= 55.0 dB(A)
- 55.0 < ... <= 60.0 dB(A)
- 60.0 < ... <= 65.0 dB(A)
- 65.0 < ... <= 70.0 dB(A)
- 70.0 < ... <= 75.0 dB(A)
- 75.0 < ... <= 80.0 dB(A)
- 80.0 < ... dB(A)





#### **4 PRIEDAS**

**Inžinerinių geologinių tyrimų grėžinių kolonėlės (Geoprojektas, 2001)**

Gręžinio data: 2001.11.21  
 Gręžimo būdas: koloninis  
 Gręžinio skersmuo: 108 mm

Gręžinys Nr. 15  
 Mastelis 1: 100

Gręžinio žiočių koordinatės (LKS-94)  
 X = 6175343.76  
 Y = 320285.80  
 Dugno abs. aukštis, m = - 7.15

Gylis nuo dugno paviršiaus, m	Stuoksnio storis, m	Absolūt. aukštis m		Litologinis stulpelis	Grunto litologinis aprašymas	Geologinis indėklas	IGS Nr.	Grunto ir vandens mėginiai
		Stuoksnio pado	Piezometrinio vandens lygio					
-	7.45	-7.15			Vanduo			
0.30	0.30	-7.45			Smėlis smulkus, pilkas, purus, vandeningas	L IV		
9.05	8.75	-16.20			Priemolis moreninis, šviesiai pilkas, kietas su žvirgždu, gargždu iki 10 %	gllmd	3	
20.85	11.80	-28.00			Priemolis moreninis, žalsvai pilkas, kietas su žvirgždu, gargždu ( iki 5-7 %) (skeldiška morena)	gdllmd	4	

Atsakingasis vykdytojas N.Kutenis

Vykdytojų pareigos	Vardas, pavardė	Parašas	Data
Direktorius	A.Šlauteris		2001.12
Vyr. geologas	N.Kutenis		
Inž. geologas	S.Anilionis		
Braižytoja	V.Kasperavičiūtė		

GRĘŽINIO STULPELIS  
 M 1 : 100

KRANTINIŲ NR. 82 - 90 REKONSTRUKCIJA  
 KLAIPĖDOS UOSTE

STADIJA GRAFINIS PRIEDAS  
 TP 1.15

**Geoprojektas**<sup>®</sup>  
 MOKSLINĖ TECHNINĖ ĮMONĖ

Gręžinio data: 2001.11.21  
 Gręžimo būdas: koloninis  
 Gręžinio skersmuo: 108 mm

Gręžinys Nr. 14  
 Mastelis 1: 100

Gręžinio žiočių koordinatės (LKS-94)  
 X = 6175447.46  
 Y = 320273.52  
 Dugno abs. aukštis, m = - 6.77

Gylis nuo dugno paviršiaus, m	Stuokėnio storis, m	Absolūt. aukščiai m		Litologinis stulpelis	Grunto litologinis aprašymas	Geologinis indeksas	IGS Nr.	Grunto ir vandens sąlygos
		Stuokėnio pado	Piezometrinio vandens lygio					
-	7.07	-6.77			Vanduo			
0.10	0.10	-6.87			Smėlis smulkus, pilkas, purus, vandeningas	L IV		
8.43	8.33	-15.20			Priemolis moreninis, šviesiai pilkas, kietas su žvirgždu, gargždu iki 10 %	gllmd	3	
21.23	12.80	-28.00			Priemolis moreninis, žalsvai pilkas, kietas su žvirgždu, gargždu (iki 5-7 %) (skeldiška morena)	gdllmd	4	

Atsakingasis vykdytojas N.Kutenis

Vykdytojų pareigos	Vardas, pavardė	Parašas	Data
Direktorius	A.Šlauteris		
Vyr. geologas	N.Kutenis		2001.12
Inž. geologas	S.Anilionis		
Braižytoja	V.Kasperavičiūtė		

GRĘŽINIO STULPELIS  
 M 1 : 100

STADIJA  
 TP  
 GRAFINIS PRIEDAS  
 1.14

KRANTINŲ NR. 82 - 90 REKONSTRUKCIJA  
 KLAIPĖDOS UOSTE

**Geoprojektas**<sup>®</sup>  
 MOKSLINĖ TECHNINĖ ĮMONĖ

Grežinio data: 2001.11.20  
 Grežimo būdas: koloninis  
 Grežinio skersmuo: 108 mm

Grežinys Nr. 13  
 Mastelis 1: 100

Grežinio žiočių koordinatės (I.KS-94)  
 X = 6175596.68  
 Y = 320245.71  
 Dugno abs. aukštis, m = - 7.17

Gylis nuo dugno paviršiaus, m	Stuoksenio storis, m	Absolut. aukštis, m		Litologinis stulpelis	Grunto litologinis aprašymas	Geologinis indeksas	IGS Nr.	Grunto ir vandens užgimiai
		Stuoksenio padė	Piezometrinio vandens lygis					
-	7.53	-7.17			Vanduo			
0.20	0.20	-7.37			Smėlis smulkus, pilkas, uždumblėjęs, purus, vandeningas	L IV		
11.03	10.83	-18.20			Priemolis moreninis, šviesiai pilkas, kietas su žvirgždu, gargždu iki 10 % Intervale -9.10 : -9.20 m. smėlis smulkus su žvirgždu, gargždu	gllmd	3	
20.83	9.80	-28.00			Priemolis moreninis, žalsvai pilkas, kietas su žvirgždu, gargždu (iki 5-7 %) (skeldiška morena)	gdllmd	4	

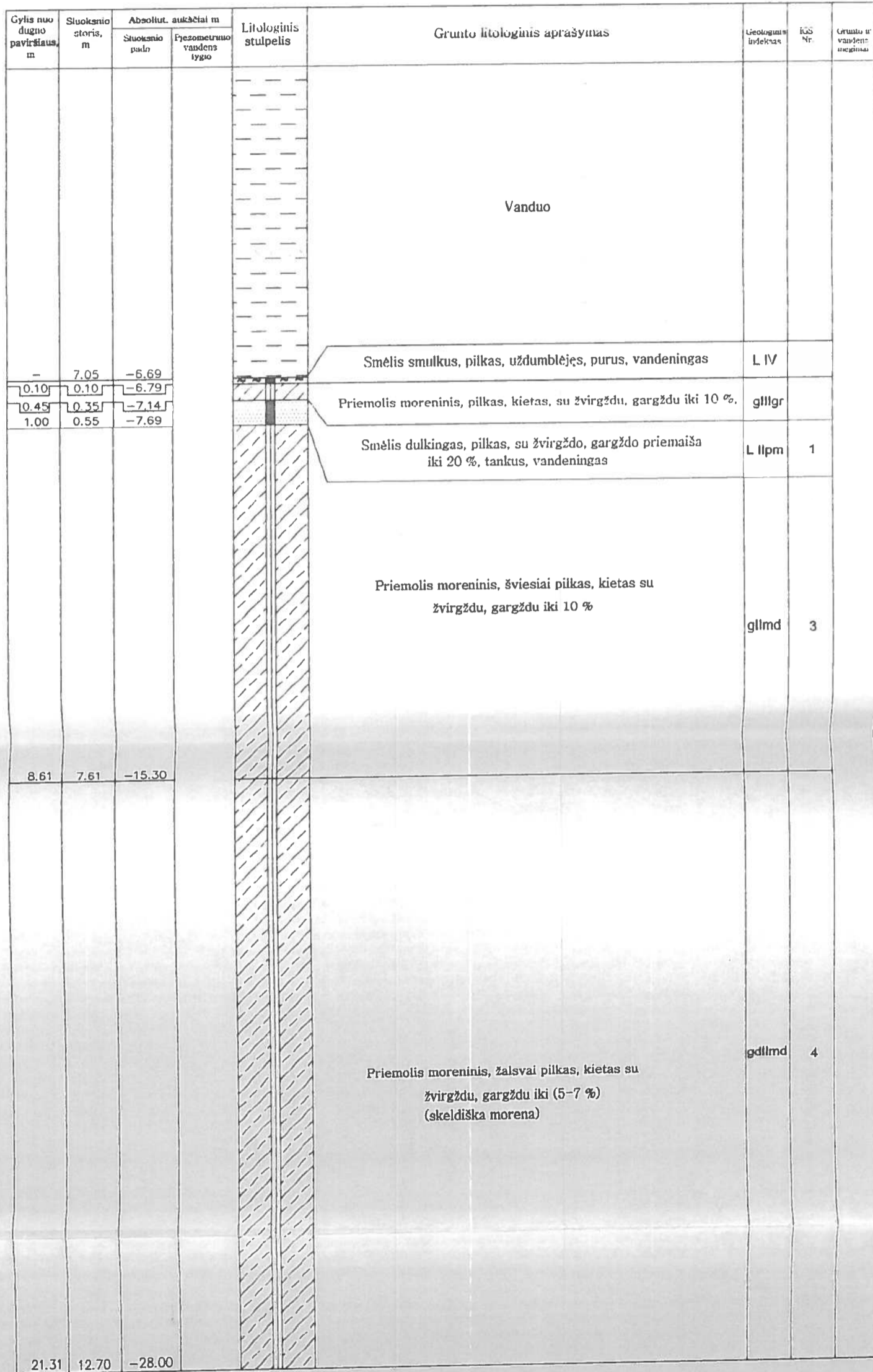
Atsakingasis vykdytojas N.Kutenis *[Signature]*

Vykdytojų pareigos	Vardas, pavardė	Parašas	Data	GREŽINIO STULPELIS M 1 : 100	STADIJA	GRAFINIS PRIEDAS
Direktorius	A.Šlauteris	<i>[Signature]</i>	2001.12		TP	1.13
Vyr. geologas	N.Kutenis	<i>[Signature]</i>		KRANTINIŲ NR. 82 - 90 REKONSTRUKCIJA KLAIPĖDOS UOSTE	<b>Geoprojektas®</b> MOKSLINĖ TECHNINĖ ĮMONĖ	
Inž. geologas	S.Anilionis	<i>[Signature]</i>				
Braižytoja	V.Kasperavičiūtė	<i>[Signature]</i>				

Gręžinio data: 2001.11.20  
 Gręžimo būdas: koloninis  
 Gręžinio skersmuo: 108 mm

Gręžinys Nr. 12  
 Mastelis 1: 100

Gręžinio šiočių koordinatės (I.KS-94)  
 X = 6175690.62  
 Y = 320227.37  
 Dugno abs. aukštis, m = - 6.69



Atsakingasis vykdytojas N.Kutenis

Vykdytojų pareigos	Vardas, pavardė	Parašas	Data	GRĘŽINIO STULPELIS M 1 : 100	STADIJA	GRAFINIS PRIEDAS
Direktorius	A.Šlauteris	<i>[Signature]</i>	2001. 12		TP	1.12
Vyr. geologas	N.Kutenis	<i>[Signature]</i>		KRAMTINIŲ NR. 82 - 90 REKONSTRUKCIJA KLAIPĖDOS UOSTE	<b>Geoprojektas</b> <sup>®</sup> MOKSLINE TECHNINE ĮMONĖ	
Inž. geologas	S.Anilionis	<i>[Signature]</i>				
Braižytoja	V.Kasperavičiūtė	<i>[Signature]</i>				

Gręžinio data: 2001.11.29  
 Gręžimo būdas: koloninis  
 Gręžinio skersmuo: 108 mm

Gręžinys Nr. 11  
 Mastelis 1: 100

Gręžinio žiočių koordinatės (LKS-94)  
 X = 6175264.26  
 Y = 320283.10  
 Dugno abs. aukštis, m = - 7.11

Gylis nuo dugno paviršiaus, m	Stuoksnio storis, m	Absolut. aukštis, m		Litologinis stulpelis	Grunto litologinis aprašymas	Lietologinis indėlis	IGS Nr.	Grunto ir vandens mėginiai
		Stuoksnio pado	Piezometrinio vandens lygis					
-	7.23	-7.11			Vanduo			
0.27	0.27	-7.38			Smėlis smulkus, pilkas, purus, vandeningas	LIV		
6.02	5.75	-13.13			Priemolis moreninis, kietas, šviesiai pilkas, su žvirgždu, gargždu ( iki 10 % )	gIImd	3	
6.12	0.10	-13.23			Rieduliai			
10.49	4.37	-17.60			Priemolis moreninis, kietas, šviesiai pilkas, su žvirgždu, gargždu ( iki 10 % )			
15.19	4.70	-22.30			Priemolis moreninis, žalsvai pilkas, kietas su žvirgždu, gargždu ( iki 5-7 % ) (skeldiška morena)			
15.29	0.10	-22.40			Smėlis smulkus, pilkas, vienalytis, tankus, vandeningas	gdIImd	4	
20.89	5.60	-28.00			Priemolis moreninis, žalsvai pilkas, kietas su žvirgždu, gargždu iki (5-7 % ) (skeldiška morena)			

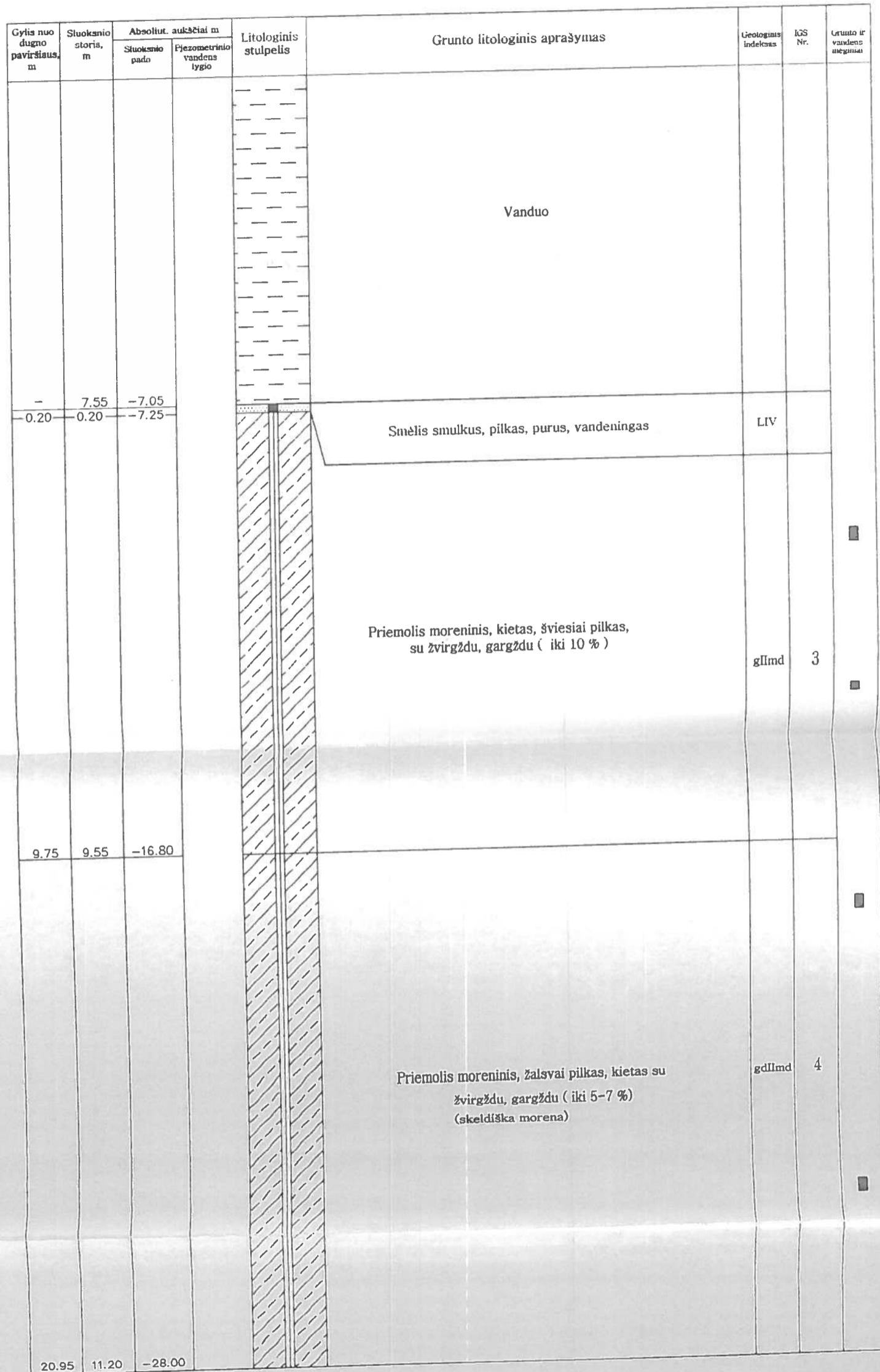
Atsakingasis vykdytojas N.Kutenis

Vykdytojų pareigos	Vardas, pavardė	Parašas	Data	GREŽINIO STULPELIS M 1 : 100	STADIJA	GRAFINIS PRIEDAS
Direktorius	A.Šlauteris					TP
Vyr. geologas	N.Kutenis		2001.12	KRANTINIŲ NR. 82 - 90 REKONSTRUKCIJA KLAIPĖDOS UOSTE	<b>Geoprojektas®</b> MOKSLINĖ TECHNINĖ ĮMONĖ	
Inž. geologas	S.Anilionis					
Braižytoja	V.Kasperavičiūtė					

Gręžinio data: 2001.11.20  
 Gręžimo būdas: koloninis  
 Gręžinio skersmuo: 108 mm

Gręžinys Nr. 10  
 Mastelis 1: 100

Gręžinio žiočių koordinatės (LKS-94)  
 X = 6175314.78  
 Y = 320271.28  
 Dugno abs. aukštis, m = - 7.05



Atsakingasis vykdytojas N.Kutenis

Vykdytojų pareigos	Vardas, pavardė	Parašas	Data
Direktorius	A.Šlauteris		
Vyr. geologas	N.Kutenis		2001. 12
Inž. geologas	S.Anilionis		
Braižytoja	V.Kasperavičiūtė		

GRĘŽINIO STULPELIS  
 M 1 : 100

KRANTINIŲ NR. 82 - 90 REKONSTRUKCIJA  
 KLAIPĖDOS UOSTE

STADIJA  
 TP

GRAFINIS PRIEDAS  
 1.10

**Geoprojektas**<sup>®</sup>  
 MOKSLINĖ TECHNINĖ ĮMONĖ

Gręžinio data: 2001.11.19  
 Gręžimo būdas: koloninis  
 Gręžinio skersmuo: 108 mm

Gręžinys Nr. 9  
 Mastelis 1: 100

Gręžinio žiočių koordinatės (LKS-94)  
 X = 6175365.03  
 Y = 320261.30  
 Dugno abs. aukštis, m = - 7.11

Gylis nuo dugno paviršiaus, m	Sluoksnio storis, m	Absolūt. aukščiai m		Litologinis stulpelis	Grunto litologinis aprašymas	Geologinis indeksas	IGS Nr.	Grunto ar vandens mėginys
		Sluoksnio pado	Piezometrinio vandens lygis					
-	7.65	-7.11			Vanduo			
0.15	0.15	7.26			Smėlis smulkus, pilkas, purus, vandeningas	LIV		
8.39	8.24	-15.50			Priemolis moreninis, kietas, šviesiai pilkas, su žvirgždu, gargždu ( iki 10 % )	gIIInd	3	
20.89	12.50	-28.00			Priemolis moreninis, žalsvai pilkas, kietas su žvirgždu, gargždu ( iki 5-7 % ) (skeldiška morena)	gdIIInd	4	

Atsakingasis vykdytojas N.Kutenis

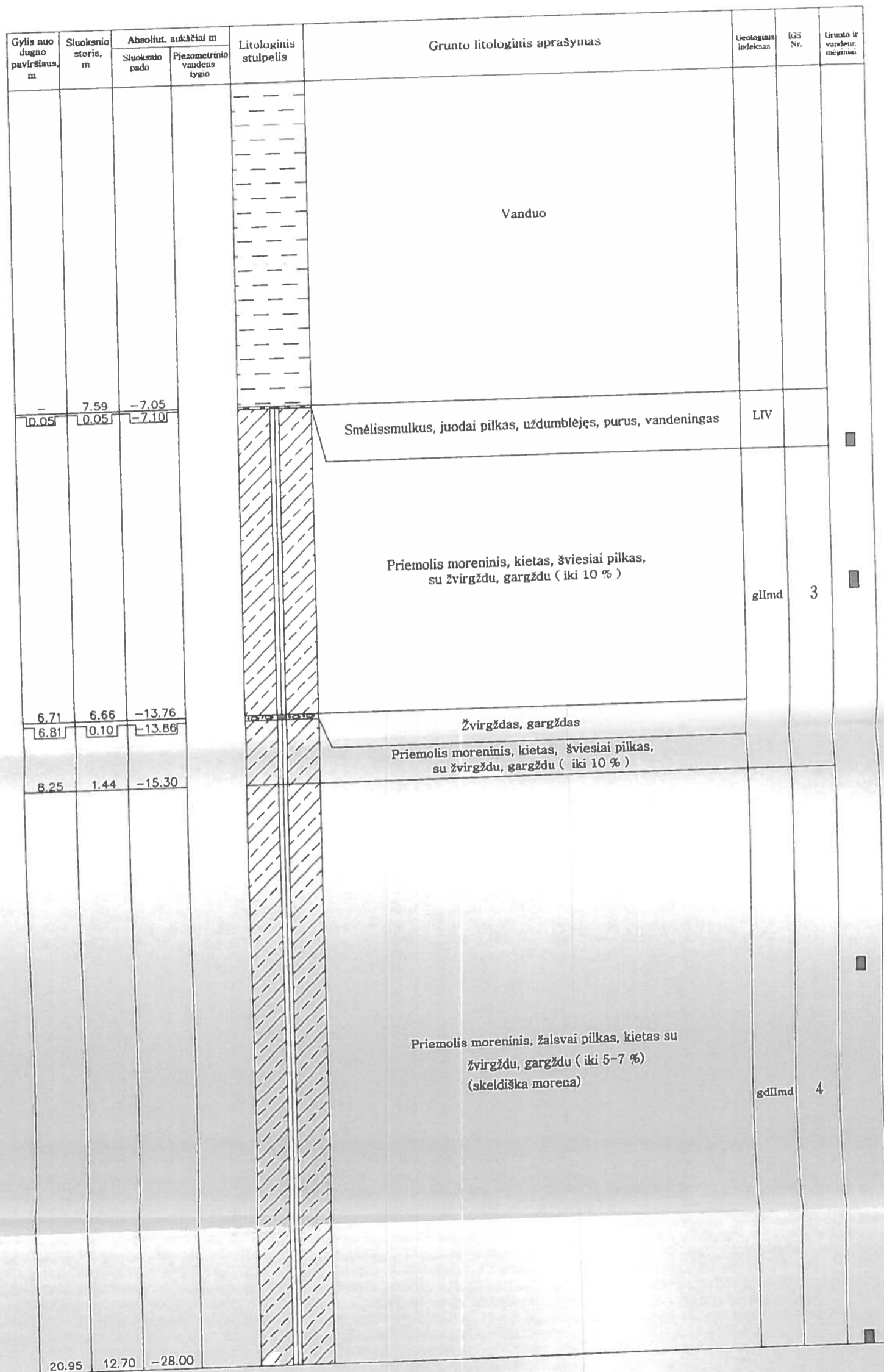
Vykdytojų pareigos	Vardas, pavardė	Parašas	Data	GREŽINIO STULPELIS M 1 : 100	STADIJA	GRAFINIS PRIEDAS
Direktorius	A.Šlauteris				TP	1.9
Vyr. geologas	N.Kutenis		2001. 12	KRANTINIŲ NR. 82 - 90 REKONSTRUKCIJA KLAIPĖDOS UOSTE	<b>Geoprojektas</b> MOKSLINĖ TECHNINĖ ĮMONĖ	
Inž. geologas	S.Anilionis					
Braižytoja	V.Kasperavičiūtė					



Gręžinio data: 2001.11.19  
 Gręžimo būdas: koloninis  
 Gręžinio skersmuo: 108 mm

Gręžinys Nr. 8  
 Mastelis 1: 100

Gręžinio žiočių koordinatės (LKS-94)  
 X = 6175416.84  
 Y = 320256.55  
 Dugno abs. aukštis, m = - 7.05



Atsakingasis vykdytojas N.Kutenis

Vykdytoju pareigos	Vardas, pavardė	Parašas	Data	<b>GRĘŽINIO STULPELIS</b> M 1 : 100 KRANTINIŲ NR. 82 - 90 REKONSTRUKCIJA KLAIPĖDOS UOSTE	STADIJA	GRAFINIS PRIEDAS
Direktorius	A.Šlauteris		2001.12		TP	1.8
Vyr. geologas	N.Kutenis				<b>Geoprojektas</b> MOKSLINĖ TECHNINĖ ĮMONĖ	
Inž. geologas	S. Anilionis					
Braižytoja	V.Kasperavičiūtė					

Gręžinio data: 2001.11.27  
 Gręžimo būdas: koloninis  
 Gręžinio skersmuo: 108 mm

Gręžinys Nr. 7  
 Mastelis 1: 100

Gręžinio žiočių koordinatės (LKS-94)  
 X = 6175462.81  
 Y = 320247.31  
 Dugno abs. aukštis, m = - 6.91

Gylis nuo dugno paviršiaus, m	Sluoksnio storis, m	Absolut. aukštis, m		Litologinis stulpelis	Grunto litologinis aprašymas	Geologinis indeksas	IGS Nr.	Grunto ir vandens mėginiai
		Sluoksnio padė	Pjezometrinio vandens lygis					
-	6.81	-6.91			Vanduo			
8.09	8.09	-15.00			Priemolis moreninis, kietas, šviesiai pilkas, su žvirgždu, gargždu ( iki 10 % )	gllmd	3	■
21.09	13.00	-28.00			Priemolis moreninis, žalsvai pilkas, kietas su žvirgždu, gargždu ( iki 5-7 % ) (skeldiška morena)	gdllmd	4	■

Atsakingasis vykdytojas N.Kutenis

Vykdytojų pareigos	Vardas, pavardė	Parašas	Data	GREŽINIO STULPELIS M 1 : 100	STADIJA	GRAFINIS PRIEDAS	
Direktorius	A.Šlauteris		2001. 12		TP	1.7	
Vyr. geologas	N.Kutenis				KRANTINIŲ NR. 82 - 90 REKONSTRUKCIJA KLAIPĖDOS UOSTE	<b>Geoprojektas</b> <sup>®</sup> MOKSLINĖ TECHNINĖ ĮMONĖ	
Inž. geologas	S.Anilionis						
Braižytoja	V.Kasperavičiūtė						

Gręžinio data: 2001.11.27  
 Gręžimo būdas: koloninis  
 Gręžinio skersmuo: 108 mm

Gręžinys Nr. 6  
 Mastelis 1: 100

Gręžinio žiočių koordinatės (LKS-9.4)  
 X = 6175515.43  
 Y = 320239.39  
 Dugno abs. aukštis, m = - 7.24

Gylis nuo dugno paviršiaus, m	Sluoksnio storis, m	Absolut. aukštis, m		Litologinis stulpelis	Grunto litologinis aprašymas	Geologinis indeksas	IGS Nr.	Grunto ir vandens mėginiai
		Sluoksnio padė	Piezometrinio vandens lygis					
-	7.14	-7.24			Vanduo			
0.91	0.91	-8.15			Priemolis moreninis, kietas, šviesiai pilkas, su žvirgždu, gargždu ( iki 10 % )			
1.11	0.20	-8.35			Smėlis smulkus, pilkas, vienalytis, tankus, vandeningas			
7.01	5.90	-14.25			Priemolis moreninis, kietas, šviesiai pilkas, su žvirgždu, gargždu ( iki 10 % )	gIIImd	3	
7.21	0.20	-14.45			Rieduliai			
9.91	2.70	-17.15			Priemolis moreninis, kietas, šviesiai pilkas, su žvirgždu, gargždu ( iki 10 % )			
20.76	10.85	-28.00			Priemolis moreninis, žalsvai pilkas, kietas su žvirgždu, gargždu iki (5-7 %) (skeldiška morena)	gdIIImd	4	

Atsakingasis vykdytojas N.Kutenis

Vykdytojų pareigos	Vardas, pavardė	Parašas	Data
Direktorius	A.Šlauteris		2001.12
Vyr. geologas	N.Kutenis		
Inž. geologas	S.Anilionis		
Braižytoja	V.Kasperavičiūtė		

GRĘŽINIO STULPELIS  
 M 1 : 100

KRANTINIŲ NR. 82 - 90 REKONSTRUKCIJA  
 KLAIPĖDOS UOSTE

STADIJA  
 TP

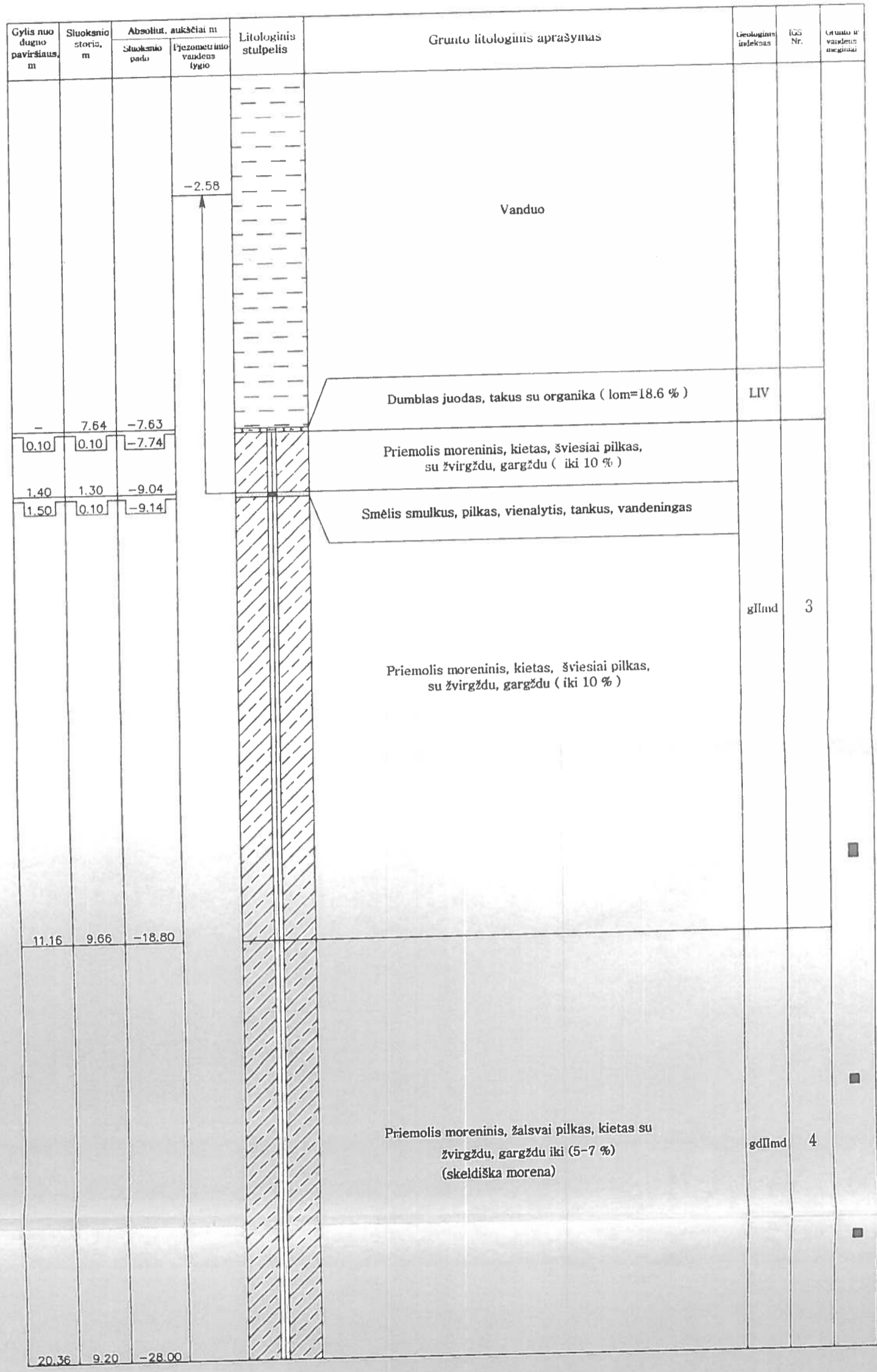
GRAFINIS PRIEDAS  
 1.6

**Geoprojektas**<sup>®</sup>  
 MOKSLINE TECHNINE ĮMONE

Grežinio data: 2001.11.02  
 Grežimo būdas: koloninis  
 Grežinio skersmuo: 108 mm  
 Vandens lygio matavimo data: 2001.10.02

Grežinys Nr. 5  
 Mastelis 1: 100

Grežinio žiočių koordinatės (LKS-94)  
 X = 6175564.67  
 Y = 320230.58  
 Dugno abs. aukštis, m = - 7.64



Atsakingasis vykdytojas N.Kutenis *[Signature]*

Vykdytojų pareigos	Vardas, pavardė	Parašas	Data
Direktorius	A.Šlauteris	<i>[Signature]</i>	2001.12
Vyr. geologas	N.Kutenis	<i>[Signature]</i>	
Inž. geologas	S.Anilionis	<i>[Signature]</i>	
Braižytoja	V.Kasperavičiūtė	<i>[Signature]</i>	

**GREŽINIO STULPELIS**  
 M 1 : 100  
 KRANTINŲ NR. 82 - 90 REKONSTRUKCIJA  
 KLAIPĖDOS UOSTE

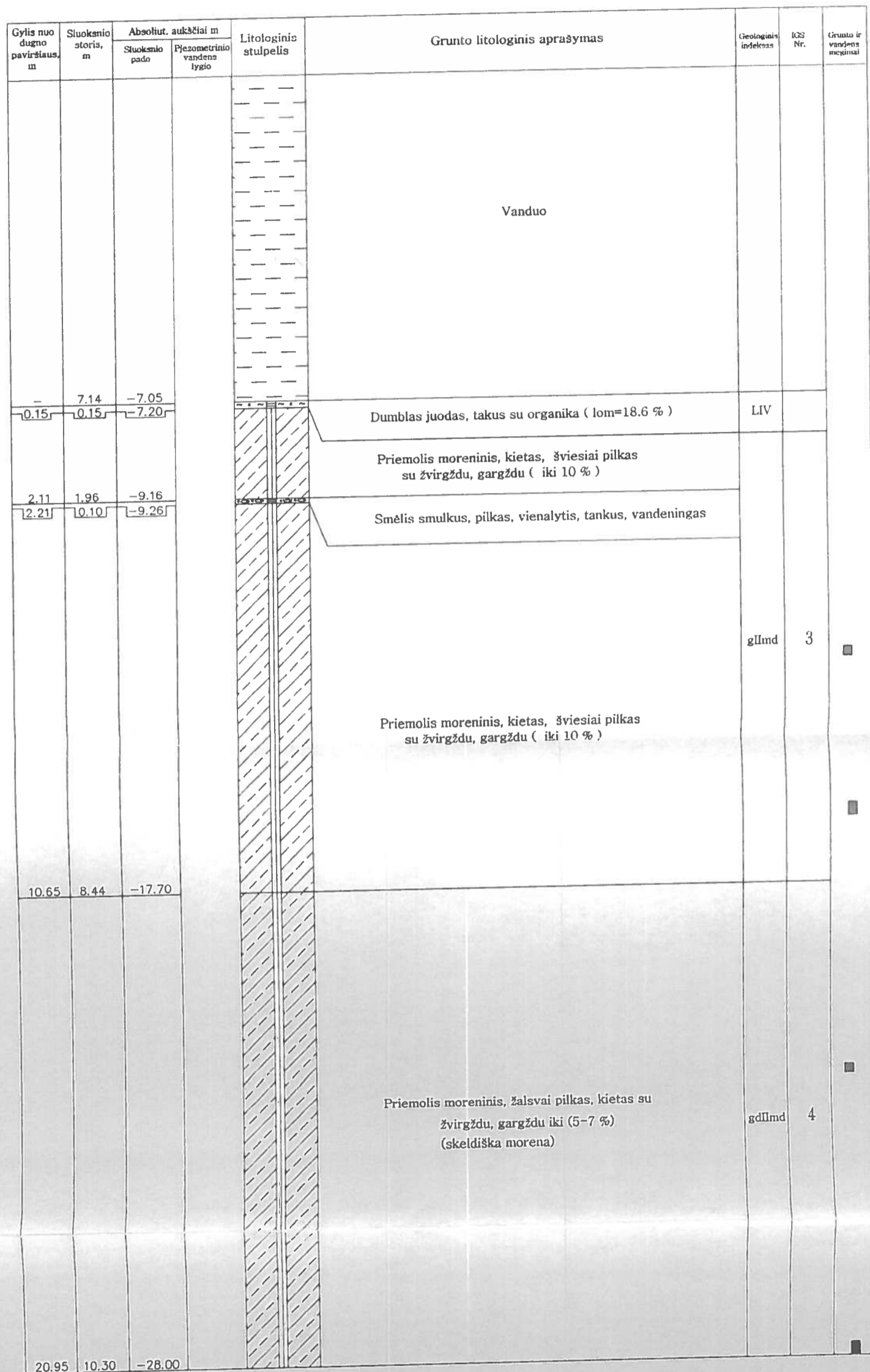
STADIJA	GRAFINIS PRIEDAS
TP	1.5

**Geoprojektas**<sup>®</sup>  
 MOKSLINĖ TECHNINĖ ĮMONĖ

Gręžinio data: 2001.11.16  
 Gręžimo būdas: koloninis  
 Gręžinio skersmuo: 108 mm

Gręžinys Nr. 4  
 Mastelis 1: 100

Gręžinio žiočių koordinatės (LKS-94)  
 X = 6175609.38  
 Y = 320220.04  
 Dugno abs. aukštis, m = - 7.05



Atsakingasis vykdytojas N.Kutenis

Vykdytojų pareigos	Vardas, pavardė	Parašas	Data
Direktorius	A.Šlauteris		
Vyr. geologas	N.Kutenis		2001. 12
Inž. geologas	S.Anilionis		
Braižytoja	V.Kasperavičiūtė		

GRĘŽINIO STULPELIS

M 1 : 100

KRANTINIŲ NR. 82 - 90 REKONSTRUKCIJA  
 KLAIPĖDOS UOSTE

STADIJA GRAFINIS PRIEDAS

TP

1.4

**Geoprojektas**<sup>®</sup>  
 MOKSLINĖ TECHNINĖ ĮMONĖ

Gręžinio data: 2001.11.23  
 Gręžimo būdas: koloninis  
 Gręžinio skersmuo: 108 mm

Gręžinys Nr. 3  
 Mastelis 1: 100

Gręžinio žiočių koordinatės (LKS-94)  
 X = 6175662.56  
 Y = 320209.55  
 Dugno abs. aukštis, m = - 7.11

Cylis nuo dugno paviršiaus, m	Stuoksnio storis, m	Absolut. aukštis m		Litologinis stulpelis	Grunto litologinis aprašymas	Geologinis indeksas	IGS Nr.	Grunto ir vandens mėginiai
		Stuoksnio pavir.	Piezometrinio vandens lygio					
-	7.10	-7.11			Vanduo			
0.05	0.05	-7.16			Dumblas juodas, takus su organika ( lom=18.6 % )	LIV		
3.69	3.64	-10.80			Priemolis moreninis, šviesiai pilkas, kietas su žvirgždu, gargždu ( iki 10 % )			
3.89	0.20	-11.00			Smėlis smulkus, pilkas, vienalytis, tankus, vandeningas	gIIImd	3	
8.69	4.80	-15.80			Priemolis moreninis, šviesiai pilkas, kietas su žvirgždu, gargždu ( iki 10 % )			
20.89	12.20	-28.00			Priemolis moreninis, žalsvai pilkas, kietas su žvirgždu, gargždu iki (5-7 % ) (skeldiška morena)	gdIIImd	4	

Atsakingasis vykdytojas N.Kutenis *[Signature]*

Vykdytojų pareigos	Vardas, pavardė	Parašas	Data	GREŽINIO STULPELIS M 1 : 100	STADIJA	GRAFINIS PRIEDAS
Direktorius	A.Šlauteris	<i>[Signature]</i>	2001.12		TP	1.3
Vyr. geologas	N.Kutenis	<i>[Signature]</i>		KRANTINIŲ NR. 82 - 90 REKONSTRUKCIJA KLAIPĖDOS UOSTE	<b>Geoprojektas</b> <sup>®</sup> MOKSLINE TECHNINE ĮMONĖ	
Inž. geologas	S.Anilionis	<i>[Signature]</i>				
Braižytoja	V.Kasperavičiūtė	<i>[Signature]</i>				

Grežinio data: 2001.11.23  
 Grežimo būdas: koloninis  
 Grežinio skersmuo: 108 mm

Grežinys Nr. 2  
 Mastelis 1: 100

Grežinio žiočių koordinatės (LKS-94)  
 X = 8175712.12  
 Y = 320203.93  
 Dugno abs. aukštis, m = - 6.46

Gylis nuo dugno paviršiaus, m	Sluoksnio storis, m	Absolut. aukštis, m		Litologinis stulpelis	Grunto litologinis aprašymas	Litologinis indeksas	IGS Nr.	Grunto ar vandens sąlygos
		Sluoksnio pav.	Pjezometrinio vandens lygis					
-	6.45	-6.46			Vanduo			
0.77	0.77	-7.23			Smėlis dulkingas, pilkas, tankus, vandeningas su žvyro priemaiša ( iki 20 % )	II sm	1	
3.37	2.60	-9.83			Priemolis moreninis, šviesiai pilkas kietas su žvirgždu, gargždu ( iki 10 % )		2	
6.97	3.60	-13.43			Priemolis moreninis, šviesiai pilkas kietas su žvirgždu, gargždu ( iki 10 % )	gII md	3	
7.17	0.20	-13.63			Rieduliai su žvirgždu, gargždu			
9.27	2.10	-15.73			Priemolis moreninis, šviesiai pilkas kietas su žvirgždu, gargždu ( iki 10 % )			
21.54	12.27	-28.00			Priemolis moreninis, žalsvai pilkas, kietas su žvirgždu, gargždu iki (5-7 %) (skeldiška morena)	gdII md	4	

Atsakingasis vykdytojas N.Kutenis *[Signature]*

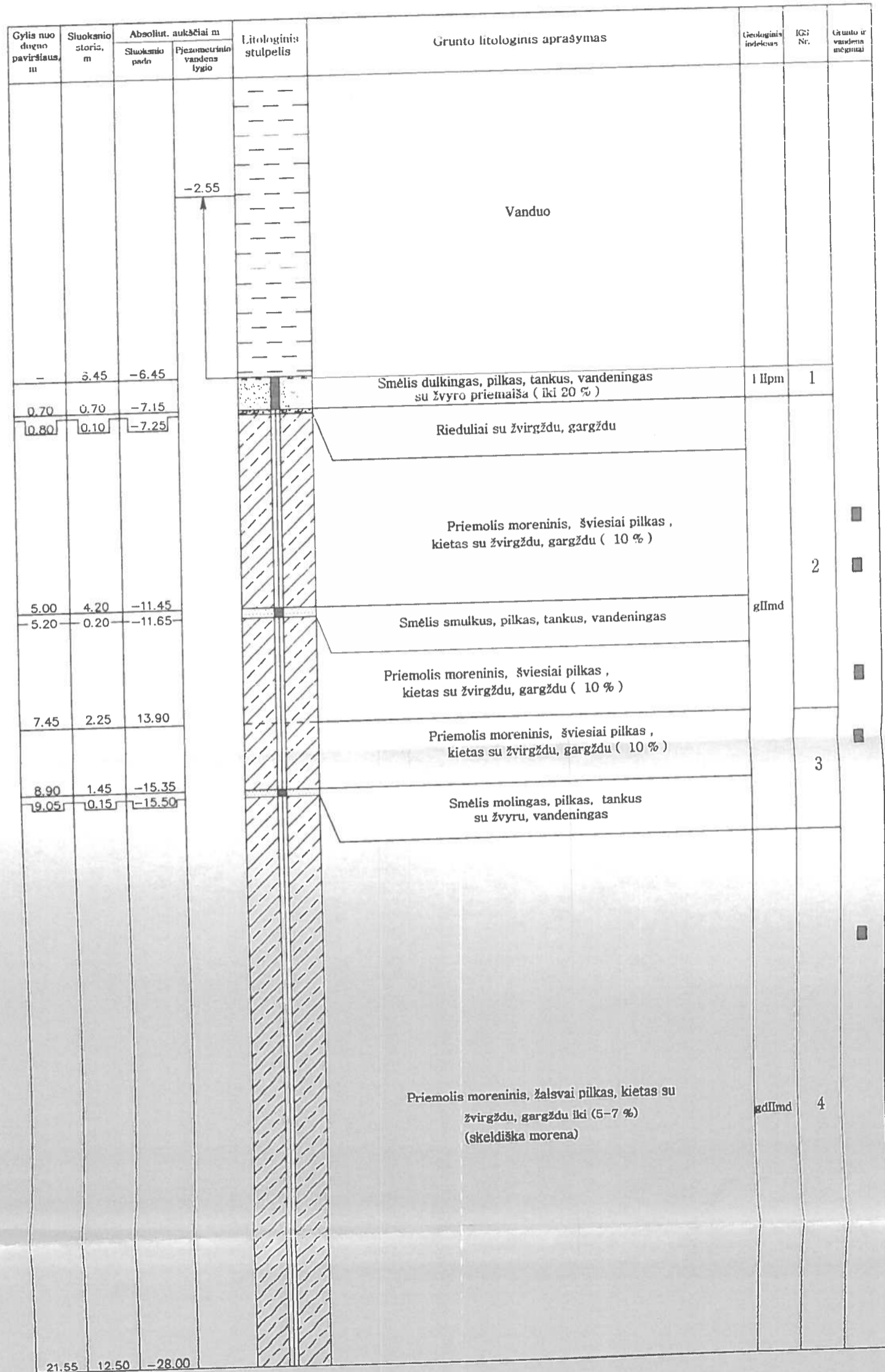
Vykdytojų pareigos	Vardas, pavardė	Parašas	Data	GREŽINIO STULPELIS M 1 : 100	STADIJA	GRAFINIS PRIEDAS
Direktorius	A.Šlauteris	<i>[Signature]</i>	2001 12		KRANTINIŲ NR. 82 - 90 REKONSTRUKCIJA KLAIPĖDOS UOSTE	TP
Vyr. geologas	N.Kutenis	<i>[Signature]</i>				
Inž. geologas	S.Anilionis	<i>[Signature]</i>				
Braižytoja	V.Kasperavičiūtė	<i>[Signature]</i>				

**Geoprojektas**  
 MOKSLINĖ TECHNINĖ ĮMONĖ

Gręžinio data: 2001.11.22  
 Gręžimo būdas: koloninis  
 Gręžinio skersmuo: 108 mm  
 Vandens lygio matavimo data: 2001.10.22

Gręžinys Nr. 1  
 Mastelis 1: 100

Gręžinio žiočių koordinatės (LKS-94)  
 X = 6175760.89  
 Y = 320193.35  
 Dugno abs. aukštis, m = - 6.45



Atsakingasis vykdytojas N.Kutenis

Vykdytojų pareigos	Vardas, pavardė	Parašas	Data
Direktorius	A.Šlauteris		2001.12
Vyr. geologas	N.Kutenis		
Inž. geologas	S.Anilionis		
Braižytoja	V.Kasperavičiūtė		

GRĘŽINIO STULPELIS

M 1 : 100

KRANTINIŲ NR. 82 - 90 REKONSTRUKCIJA  
 KLAIPĖDOS UOSTE

STADIJA GRAFINIS PRIEDAS

TP

1.1

**Geoprojektas**  
 MOKSLINE TECHNINE ĮMONE